



Tillgänglighetsanpassade markytor med fokus på gångstråk i offentlig miljö.

Fiberkomposit = multifunktionalitet



Fiberkomposit ger mervärde

- Komposit innebär att två eller flera material/komponenter med unika egenskaper kombineras till ett nytt – med unika egenskaper – där varje komponent bidrar till optimal funktion.
- Fiberkomposit är ett (relativt nytt) material som är lätt, starkt, formbart och anpassat efter varierande önskemål.
- Starkare och mycket lättare än sten, betong och stål – miljövänligt och ergonomiskt.
- Slit & slag-beständigheten högre än betong – hållbart.
- Formbart – kan lätt anpassas för att smälta in i miljön med hänsyn till färg, form, ytstruktur – estetiskt.
- Helt beständig mot kemikalier/syror, salter, UV, fukt/vatten, väder, utmattning.
- Brandbeständig
- Återvinningsbar (mal/flis för utfyllnad, förstärkningsmaterial i nya produkter)
- Helt och hållet giftfri

Conficomp-tekniken

- Conficomp är en teknik som har utvecklats av BPAB
- Alla fördelar med fiberkomposit – plus halkfritt med eller utan värme
- Tekniken bygger på egenutvecklad ”konduktiv fiberkomposit” – som ger en värmeledande yta.
- Endast själva ytan värms upp – minimalt med värme-spill genom effektiv underisolering.
- Sensorer styr systemet – aktivering endast vid behov: 3 minuter vs 5 timmar (värmekablar)
- Klenspanning – säkert och energi-effektivt
- 180W - 300W beroende på klimatzon.
- Markplattor i olika storlekar: exv. 0.5, 1, 2 kvm. Specialutformade trappsteg.

Applikations-områden i offentlig miljö

- Gång/rullstolsstråk
- Entréer (där varmt möter kallt)
- Ramper – rullstolsramper och lastramper
- Trappor – raka/böjda
- Påstigning/avstignings-zoner
- Parkeringsplatser
- Ledräcken kan hållas varma/isfria.

BPAB's Conficomp-teknik ger många fördelar

- Allt-i-ett system
- Individuell färgsättning
- Ca. 70% energibesparing (vs värmekablar)
- Helautomatiskt - Inget behov av snöröjning, sandning, saltning
- Högre anti-is effektivitet (vs värmekablar)
- Enkelt att om-installera genom modul-bygge
- Kontrastmarkeringar, symboler
- Beständigt – 10 års garanti. Designad för +30 år.
- Låg livscykel-kostnad.
- Miljövänligt.
- Starkt, lätt, tungt, hållbart (IK10), brandbeständigt

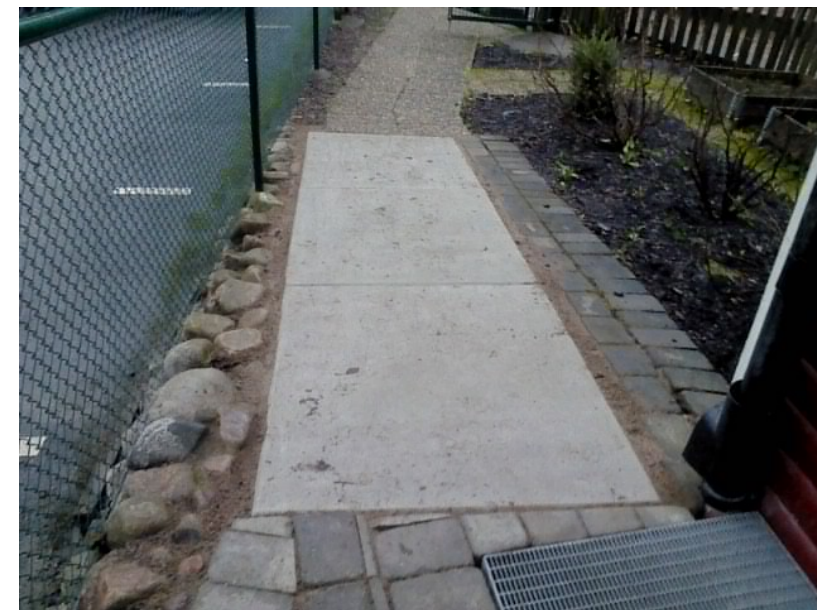
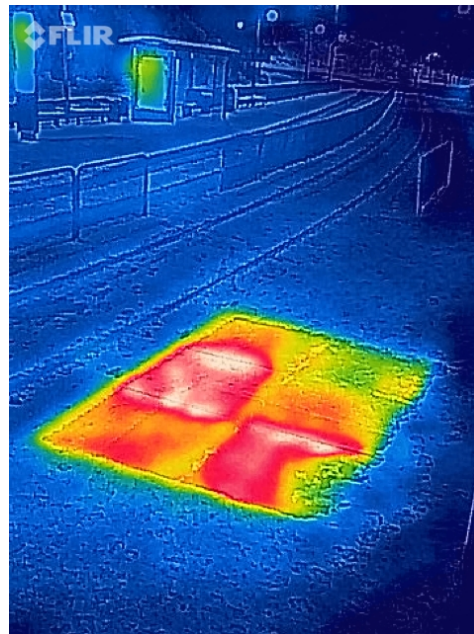
Trappor



Ramper



Markplattor

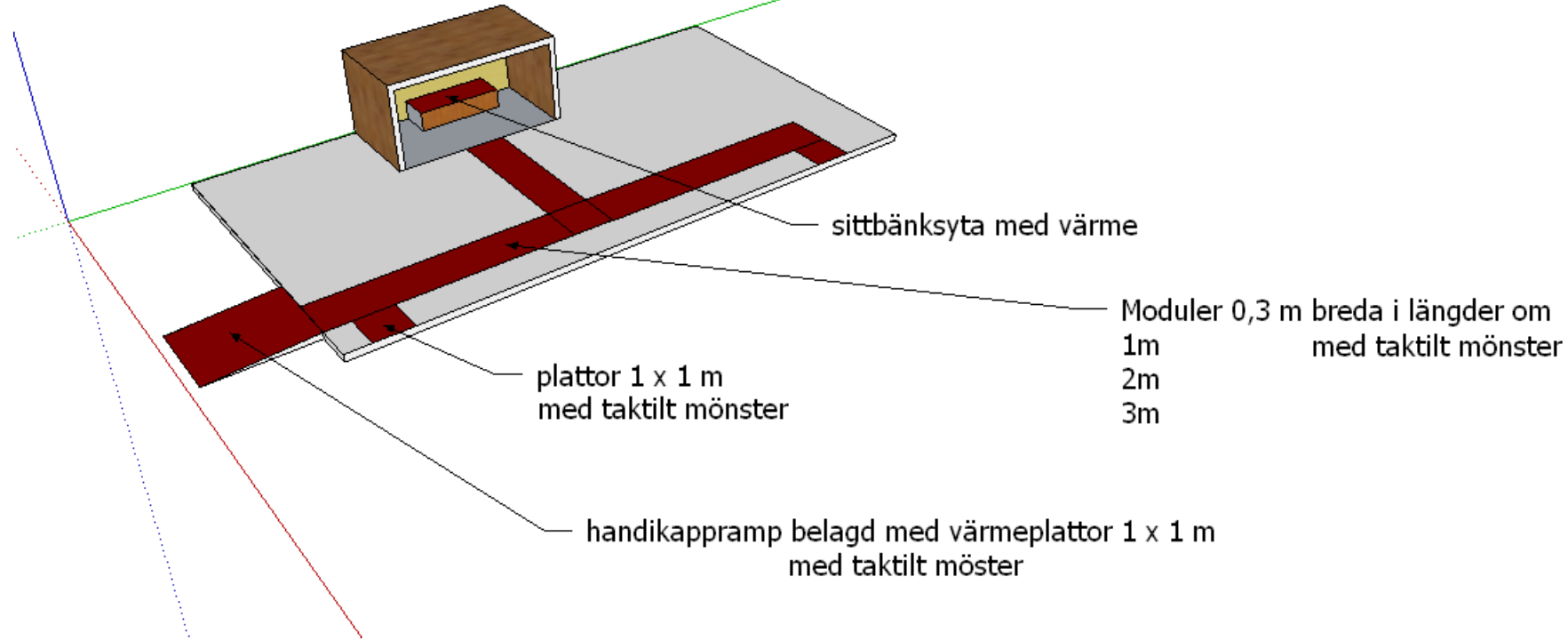


Taktila mönster



Exempel på ett Conficomp-system i stations-miljö

Spårvagn-buss-tåg hållplats handikappanpassad med markerade värmeplatser med taktilt mönster



TACK!